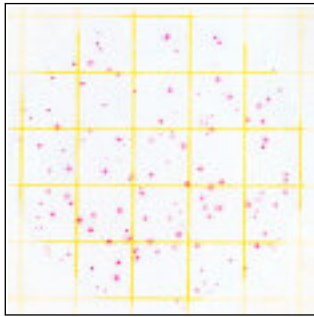


Lista de Productos

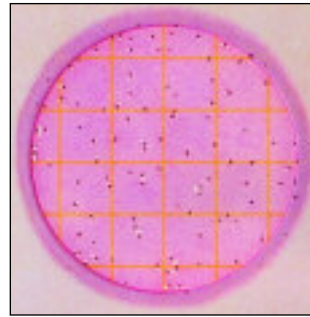


Placa Petrifilm para Recuento de Aerobios

- Para la enumeración de microorganismos aerobios.
- Un indicador en la placa tiñe todas las colonias de rojo.

Información para Pedidos

No. de cat.	Placas/Caja
6400	100
6406	1000

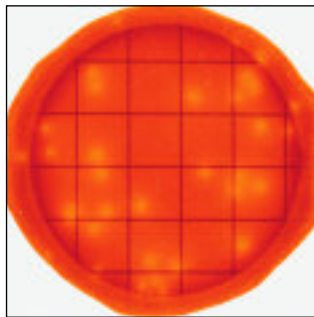


Placa Petrifilm para Recuento de Coliformes

- Para la enumeración de coliformes.
- Un indicador en la placa tiñe todas las colonias de rojo y la película superior atrapa el gas producido por coliformes.

Información para Pedidos

No. de cat.	Placas/Caja
6410	50
6416	1000

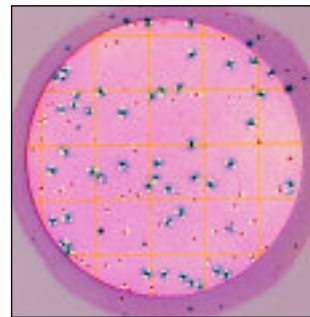


Placa Petrifilm para Recuento Rápido de Coliformes

- Para la enumeración rápida de coliformes.
- Resultados presuntivos de 6 a 14 horas.
- Resultados confirmados de 8 a 24 horas.

Información para Pedidos

No. de cat.	Placas/Caja
6402	50
6412	500

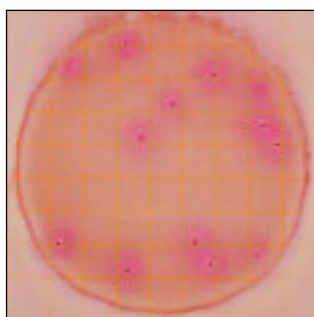


Placa Petrifilm para Recuento de E. coli/Coliformes

- Dos pruebas en una para la enumeración de *E. coli* y coliformes.
- Contiene indicador β -glucuronidasa para detección de *E. coli*.
- Resultados de *E. coli* en 24 horas para carne, aves y mariscos, o 48 horas para todos los demás alimentos.

Información para Pedidos

No. de cat.	Placas/Caja
6404	50
6414	500

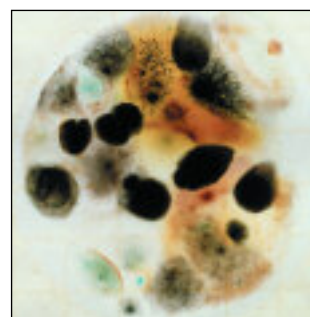


Placa Petrifilm para Recuento de Alta Sensibilidad de Coliformes

- Para la enumeración de coliformes.
- Capacidad para 5 mL de muestra para resultados más sensibles.
- Un indicador en la placa tiñe todas las colonias de rojo y la película superior atrapa el gas producido por coliformes.

Información para Pedidos

No. de cat.	Placas/Caja
6405	50
6415	500

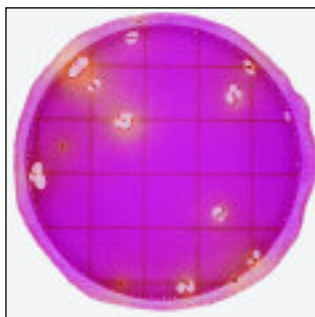


Placa Petrifilm para Recuento de Mohos y Levaduras

- Para la enumeración de mohos y levaduras.
- Antibióticos incorporados en la placa que inhiben el crecimiento de bacterias.
- Un indicador en la placa tiñe las colonias de levaduras contrastándolas. Los mohos producen su propio pigmento.

Información para Pedidos

No. de cat.	Placas/Caja
6407	100
6417	1000

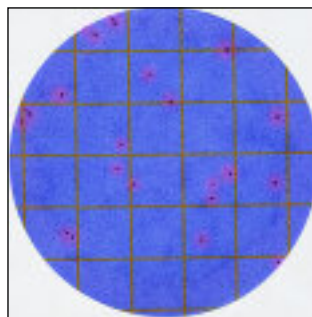


Placa Petrifilm para Recuento de Enterobacterias

- Para la enumeración de Enterobacterias. Incluye todos los organismos que fermentan glucosa, coliformes y no coliformes, como *Salmonella*, *Shigella* y *Yersinia*.
- Las enterobacterias aparecerán como colonias rojas con zonas amarillas y/o colonias rojas con burbujas de gas, con o sin zonas amarillas.

Información para Pedidos

No. de cat.	Placas/Caja
6420	50
6421	1000

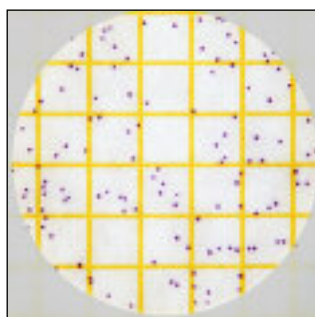


Placa Petrifilm y Disco para Recuento Rápido de S. aureus

- Para la enumeración de *Staphylococcus aureus*.
- Las placas y discos se debe usar juntos como un sistema.
- Un indicador en el disco tiñe las colonias de rojo. Toluidine Blue-O facilita la visualización de la reacción nucleasa termoestable (TNasa), produciendo una zona rosa alrededor.
- *S. aureus* se observa en tan sólo 26 horas.

Información para Pedidos

No. de cat.	Placas/Caja
6423	50
6424	500

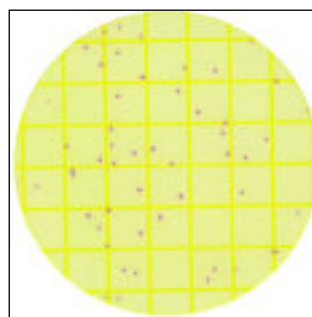


Placa Petrifilm Staph Express para Recuento de S. aureus

- Para la enumeración de *S. aureus*.
- Un indicador en la placa tiñe todas las colonias de *S. aureus* de rojo-violeta.
- Resultados *S. aureus* en tan sólo 22 horas.
- Las placas se pueden usar sin el disco si no hay presencia de flora de fondo.

Información para Pedidos

No. de cat.	Placas/Caja
6490	50
6491	500



Monitoreo de Listeria en Ambientes

- Para detección de especies de *Listeria* en muestras ambientales.
- Rápido y fácil: 31 horas desde la muestra al resultado.
- Más seguro, no necesita enriquecimiento.
- Proporciona resultados cualitativos, cuantitativos y semi cuantitativos.

Información para Pedidos

No. de cat.	Placas/Caja
6447	50
6448	200

Información para Pedidos

No. de cat.	Placas/Caja
6492	20
6493	100

Disco Petrifilm Staph Express

- Para recuento de *S. aureus* cuando no hay presencia de flora de fondo.

Dispensor No. de cat. Dispensores/caja

Dispensor para Placas Petrifilm para Cuenta de Alta Sensibilidad	6481	2 dispensores
Dispensor para Placas Petrifilm Rápida de <i>S. aureus</i> y Staph Express	6425	2 dispensores
Dispensor para Placas Petrifilm para Listeria en Ambientes	6498	2 dispensores

Información adicional

Para contactar localmente a 3M Microbiología en Latinoamérica, visítenos en nuestra página de internet: www.3M.com/microbiology



3M Microbiology
3M Center Bldg. 275-5W-05
St. Paul, MN 55144-1000
USA
1800-228-3957
microbiology@mmm.com

3M México
Av. Santa Fe 190
Col. Santa Fe, CP 01210
México, DF
Tel. (55-52) 5270-0454
01 800-712-2527
microbiologiamx@mmm.com

3M Argentina
Olga Cossetini 1031
Buenos Aires,
CP C1107CEA
Argentina
Tel. (54-11) 4339-2400
microbiologia-ar@mmm.com

Petrifilm es una marca registrada de 3M.
Impreso en México.
Revisión: 2006-01.
Referencia: 70-2009-6436-2