

# 3M Placas Petrifilm<sup>MR</sup> para el Recuento de Aerobios Totales

Tecnología para la reducción de su mano de obra calificada en el análisis general de calidad de producto y monitoreo ambiental.



El análisis de carnes, pollos, lácteos, congelados o productos curados puede realizarse fácilmente con la Placa Petrifilm<sup>MR</sup> para Recuento de Aerobios Totales (AC).

Las Placas Petrifilm<sup>MR</sup> para Recuento de Aerobios Totales están diseñadas para determinar la población total de bacterias aeróbicas. Siguiendo un simple procedimiento, usted podrá realizar análisis anaeróbico para bacterias ácido lácticas en carnes procesadas y productos altamente acidificados.

Las Placas Petrifilm<sup>MR</sup> para recuento de Aerobios Totales están listas para ser usadas en cualquier momento, para analizar producto, productos en proceso y monitoreo de superficies y ambientes. Su exclusivo diseño incluye una película cubierta con nutrientes y un agente gelificante en frío.

A través del uso de Placas Petrifilm<sup>MR</sup> usted ahorrará tiempo de su mano de obra calificada, para que tenga tiempo de monitorear frecuentemente los puntos críticos de control (PCC's). El resultado es un mejor control de proceso y alta calidad de producto.

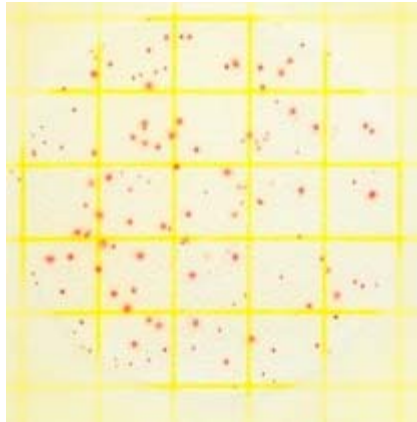
# 3M Placas Petrifilm<sup>MR</sup> para el Recuento de Aerobios Totales

**Análisis rápidos y precisos.** Solo se requieren 3 pasos:

1. Inocule 1 ml de la dilución de la muestra y espárzalo.
2. Incube a la temperatura apropiada.
3. Cuente las colonias.

Las Placas Petrifilm<sup>MR</sup> son un método consistente de análisis y fácil de realizar, por lo que se reducen las oportunidades de error cuando se compara contra otros métodos.

La cuadrícula de fondo facilita el conteo de las colonias, entregando resultados rápidos precisos y consistentes. Las Placas Petrifilm<sup>MR</sup> pueden leerse también en un contador de colonias tipo Québec u otro tipo lupa con luz.



Use las Placas Petrifilm<sup>MR</sup> AC para determinar la población de aerobios en 48 horas. Un tinte indicador rojo provee un mejor contraste para facilitar el conteo de las colonias. Las colonias rojas son fáciles de diferenciar comparado a las partículas de alimentos de tonos opacos y forma irregular.

**Confiablez en la que se puede contar 3M:**

Cuando use productos 3M, usted obtiene un socio internacional que tiene recursos para brindarle soporte. Nuestros grupos de servicio al cliente y soporte técnico siempre están listos para asistirlo con sus preguntas y requerimientos.

Nuestra amplia gama de placas Petrifilm<sup>MR</sup>, se fabrican en una planta certificada ISO 9002.

Los métodos de las Placas Petrifilm<sup>MR</sup> han sido analizados colaborativamente y se encuentran incluidos dentro de los Métodos Oficiales de Análisis, publicados por la AOAC y además otros organismos internacionales.

Existen otras Placas Petrifilm<sup>MR</sup> para monitoreo de: Coliformes, Enterobacterias, mohos y levaduras, *E. coli* y *S. aureus*

## Información para ordenar:

Producto	Aplicación	# Catalogo	Contenido
Placas Petrifilm <sup>MR</sup> para Recuento de Aerobios Totales	Población total, bacterias ácido lácticas, control de superficies y ambientes	6400 6406	100 placas 1000 placas

## Comentarios Adicionales:

Llame al 1-651-733-7562 o al Representante de Ventas 3M más cercano a usted



3M Microbiology  
3M center, Bldg. 275-5W-05  
St. Paul, MN 55144-1000  
USA  
1800-228-3957  
[microbiology@mmm.com](mailto:microbiology@mmm.com)  
[www.3M.com/microbiology](http://www.3M.com/microbiology)

Petrifilm es una marca registrada de 3M  
Impreso en:  
Revisión: 2003-04  
Referencia: 70-2009-0856-7

© 3M